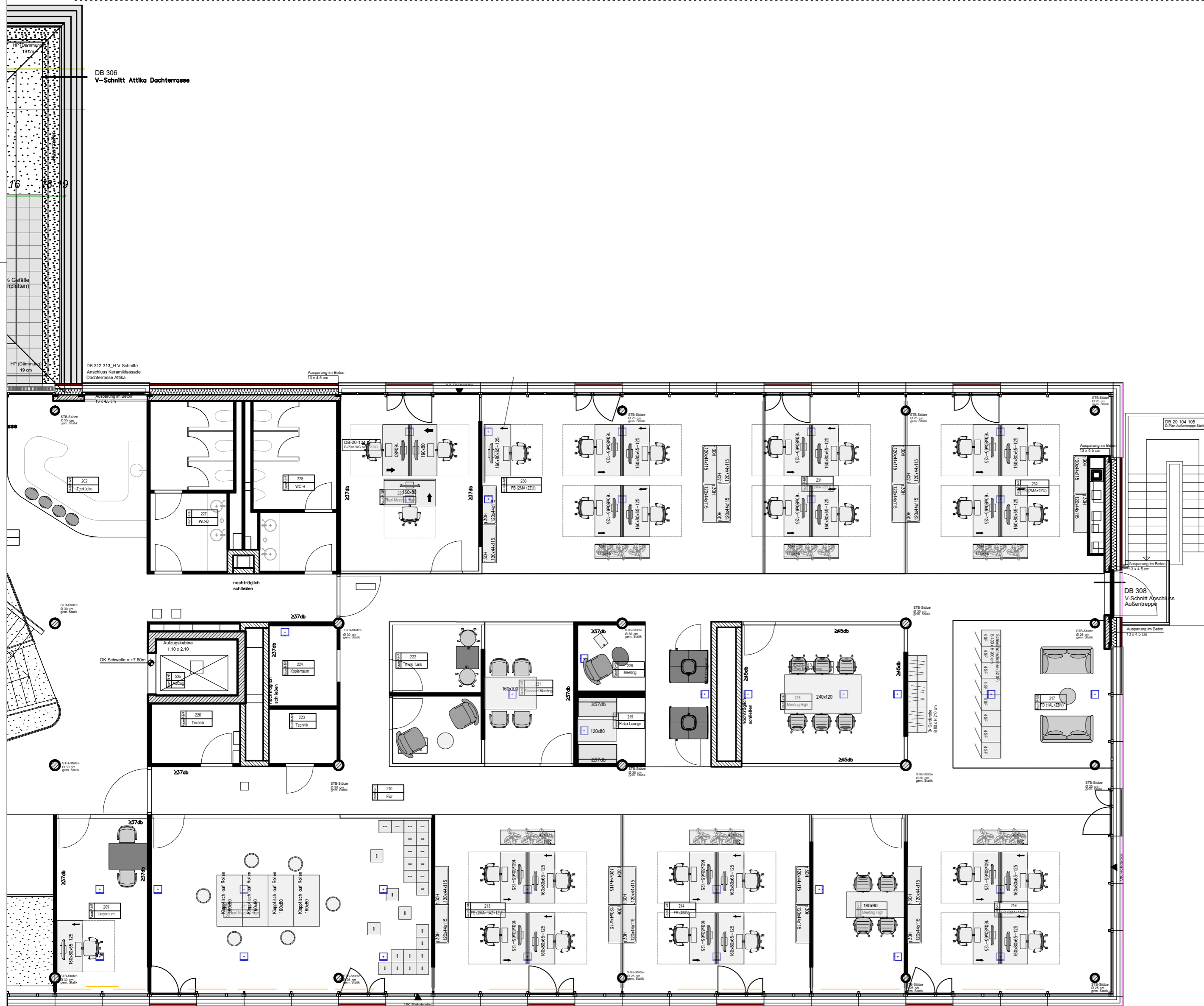
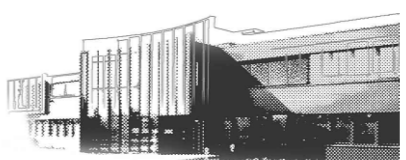


# STADTWERKE MEERBUSCH WILLICH | NEUBAU BÜROGEBÄUDE | 2.OG





**MERTENS AG**  
STAHLWERK BECKER 8  
47877 WILLICH  
TEL. 02154-4705-0  
WWW.MERTENS.AG

WWS-Nr.:  
Z-Nr.:  
Proj. Verantw.:  
KAM  
SWC  
Gepr.:  
Format: A2  
Maßstab: .

**Kunde:** Stadtwerke Service  
**Projekt:** Meerbusch Willich  
Bürogebäude  
Gießerallee  
47877 Willich  
2. Obergeschoss  
Framery

2.Obergeschoss Teil 1

Die in diesem Dokument dargestellten Inhalte sind geistiges Eigentum, der merTens AG und somit urheberrechtlich geschützt. Eine teilweise oder gar ganzheitliche Veröffentlichung, Vervielfältigung oder Verwirklichung sowie eine Weitergabe an Dritte ist nur nach vorheriger vertraglicher Vereinbarung mit dem Rechteinhaber möglich. Der Übergang der Nutzerrechte auf den Empfänger/ Auftraggeber erfolgt erst nach Begehung des vereinbarten Honorars. Der Empfänger/ Auftraggeber haftet bei unberechtigter Verwendung für daraus entstehenden Schaden. Durch Annahme dieses Dokumentes bestätigt der Empfänger/ Auftraggeber diese Klausel. Alle Maße sind am Bau zu prüfen und mit der Bauleitung abzustimmen. Das Abgreifen von Maßen aus dem Plan ist nicht gestattet. Ausführung nur mit Freigabestempel. Die Planung kann von geltenden Vorschriften und Richtlinien etc. abweichen. Sie ist vorbehaltlich einer Prüfung durch die zuständigen Berufsgenossenschaften, Unfallkassen und betriebsinternen Kontrollstellen. Unstimmigkeiten jeglicher Art sind dem Planverfasser unverzüglich schriftlich mitzuteilen. Basis der Planung sind durch den AG übermittelte Anforderungen / Angaben / Plangrundlagen. Externe Planungen oder Vorgaben von Sachverständigen, Fachingenieuren und Architekten sind verbindlich zu beachten.