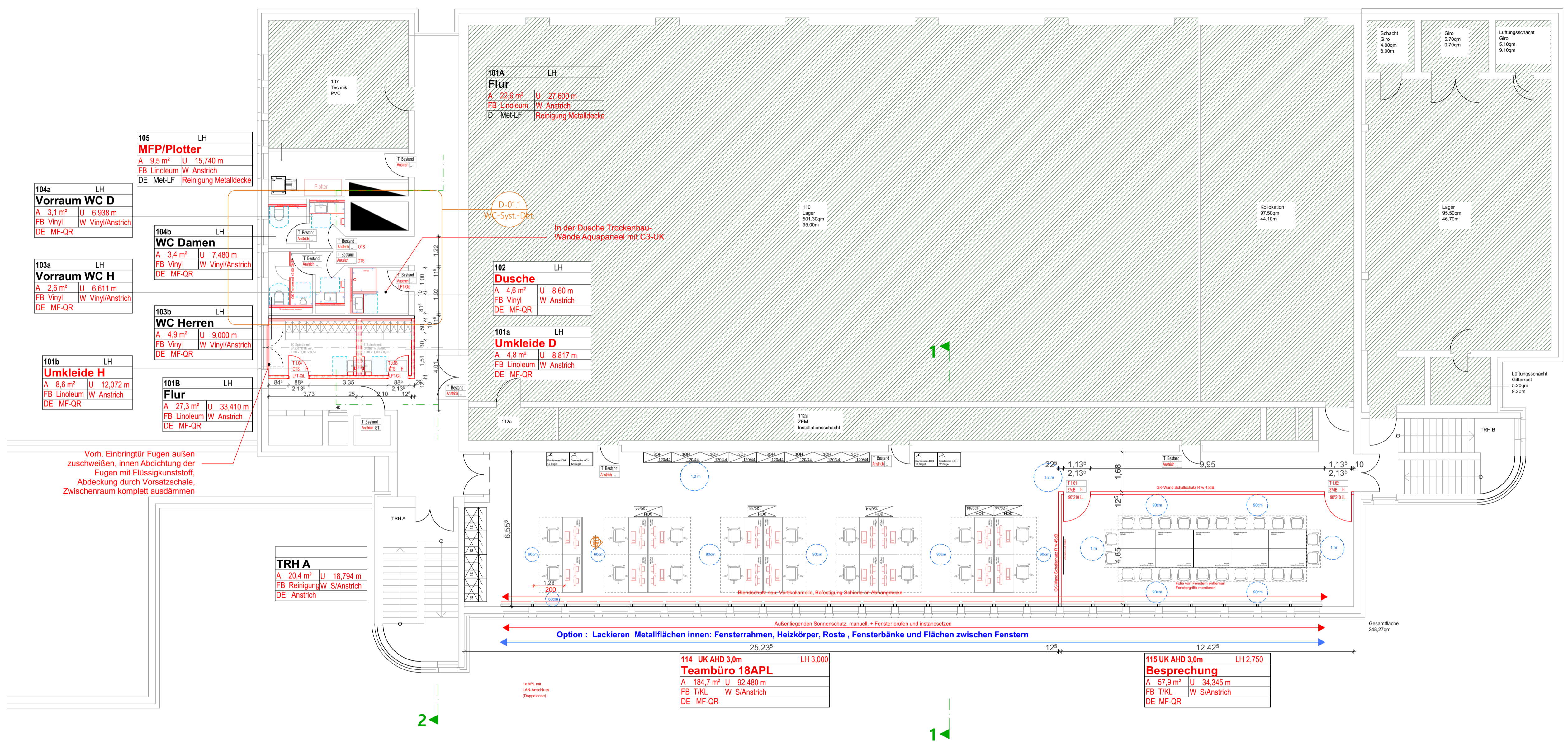


PLANLEGENDE:

Türblätter G Glas RR Rohrrahmen ST Stahlblech	H Holz HG Holztür mit Glasschnitt	NICHT-UMBAUBEREICH
Böden DB Doppelboden T Teppichboden F Fliesen H-SL Holz-Sockelleiste PV-SL PVC-Sockelleiste Bodentank Vinylbelag (WC) neu Tiefenreinigung Linoleum MF quadratisch	HB Höhlraumböden L Linoleum F-SL Fliesen-Sockelleiste KL Kettelleiste (Teppich) BA Bodenablauf Bodenbelag Bestand (K.A.) Linoleum neu (Teeküche, MFP) Beschichtung/Slaubbinder Anstrich	LEGENDE BRANDSCHUTZ fh FEUERHEMEND (F30) hfh HOCHFEUERHEMEND (F60) fb FEUERBESTÄNDIG (F90) BaBW BAUART BRANDWAND (F30+A1) BW BAUART BRANDWAND RST SELBSTSCHLIESSENDE RAUCHSCHUTZTÜR DS DICHTSCHLIESSENDE TÜR DSS SELBST- UND DICHTSCHLIESSENDE TÜR T90 FEUERBESTÄNDIGE TÜR T30 FEUERHEMME TÜR
Wände MW Mauerwerk GK Gipskarton SIA Spachtel-Anstrich	STB Stahlbeton GL Glas W Wiederholungsanstrich Wandbelag, Höhe n. Angabe	Sonstiges BHR Brüstungshöhe roh BHF Brüstungshöhe fertig RF Rohrfußboden FF Fertigfußboden OK Oberkante UK Unterkante VK Vorderkante LH Lichte Höhe UZ Unterzug PF Platte HK Heizkörper DLH Durchlauferhitzer G Gurtwickler GU G mit Unterzugsgetriebe dB Decibel WM Waschmaschine
Decke GK Gipskarton glatt RD Rohdecke MQR Metall-Quadratraster MF-QR Mineralfaser-Quadratraster GWR Glaswolle-Quadratraster	GKL Gipskarton geölt KD Kühldecke MLF Metall-Langfeldtraster MF-LF Mineralfaser-Langfeldtraster AAP abgehängtes Akustik-Panel	Deckenleuchten Tellerleuchte Rauchmelder Langfeld-Aufbauleuchten Deckenaufbauleuchten
MF-Rasterdecke, 62,5x62,5cm, Bestand MF-Rasterdecke, 62,5x62,5cm, Neu Anstrich Decke (Beton oder GK glatt) Abhangendecke, Langfeld Bestand (in Fluren), in Teilen mit BS	Angaben Schlüsse/Durchbrüche E Elektro S Sanitär L Lüftung K Klima BS Bodenschlitz WD Wanddurchbruch WS Wandschlitz DD Deckendurchbruch FD Fußbodendurchbruch DK Deckenkernbohrung WK Wandkernbohrung FK Fußbodenkernbohrung Leerrohr	Legende Schraffuren: Stahlbeton Betonfertigteil Mauerwerk Gipskarton/Gipsplatte Dämmschicht ungehobertes Holz Abdichtung Bestand Neubau Abbruch Bewegungsfläche



Vorh: Einbringtür Fugen außen zuschweißen, innen Abdichtung der Fugen mit Flüssigkunststoff, Abdeckung durch Vorsatzschale, Zwischenraum komplett ausdämmen

TRH A
 A 20,4 m² U 18,794 m
 FB Reinigung W S/Anstrich
 DE Anstrich

114 UK AHD 3,0m
Teambüro 18APL
 A 184,7 m² U 92,490 m
 FB TKL W S/Anstrich
 DE MF-QR

115 UK AHD 3,0m
Besprechung
 A 57,9 m² U 34,345 m
 FB TKL W S/Anstrich
 DE MF-QR

FACHPLANUNG BRANDSCHUTZ Uli Lesem Dipl. Ing (TU) Am Dalmannkai 4, 20457 Hamburg 040 46 09 32 37 uli.lesem@brandschutz-lesem.de	FACHPLANUNG ELEKTRO Powerconcept Monshausen GmbH Stuttgarter Str. 74, 27555 Metzingen 07123 374 126 0 m.monshausen@power-concept.com
STATIK Gerald Seidel Butenbergskamp 9, 45259 Essen 0201 468417	FACHPLANUNG HLK SCHMITZ LEIPOLDT Ingenieurbüro Universitätsstraße 74, 44789 Bochum 0234 970 537 11 thomas.schmitz@bleipoldt.de
BAUHERR DEUTSCHE TELEKOM AG Group Supply Services Oliver Schürzmann Landgrabenweg 151, 53227 Bonn	PROJEKTLEITUNG DREES & SOMMER SE Emran Kilic Königswall 21, 44137 Dortmund 0172 7699306 emran.kilic@dreso.com
ARCHITEKT KUBUS Architekten Schomaker Becker Architekten PartGmbH Neusser Str. 39, 40219 Düsseldorf Tel 0211 687 837 0, Fax 0211 687 837 22 mail@kubus-architekten.com	SCHADSTOFFE Sakosta GmbH Jens Fechner Listsr. 50, 40470 Düsseldorf 0211 17 18 31 16 j.fechner@sakosta.de

Datum	30.06.2025	Änderungen Umkleiden und Montagraum gem. Kick-Off	Inhalt	Index
	05.08.2025	Abdichtung Einbring-Tür Umkleide + Erg. Anstrich Klinker Flur		B

OKFF ± 0,00 ± 100,00 m üNNH

MABSTAB	DATUM	BLATTGRÖSSE	INDEX
1:100	30.06.2025	900 x 594	B
LPH	AUSSCHREIBUNGSPLANUNG		
PLAN-NR.	01.12		
BEZEICHNUNG	Grundriss Obergeschoss		
BAUVORHABEN	Umbau Bürofläche Rheinlandstraße 24, 42549 Velbert		